



ЭЛЕКТРОМОНТАЖНЫЕ ТРУБЫ И ПРИНАДЛЕЖНОСТИ



Трубы и принадлежности к ним изготавливаются в соответствии с ČSN EN 50086-1 IEC 614, техническим условиям и принятой документации.

Трубы и принадлежности к ним изготовлены из самозатухающего ПВХ, испытаны на стойкость к распространению пламени и соответствуют EN 50 086-1, ГОСТ 27483-87. Согласно ČSN 33 2312 I возможно использование труб в материалах со степенью воспламеняемости (горючести) от А до С3. Трубы из полиэтилена типа LPE 1 и LPE 2 – с низкой и очень низкой механической выносливостью могут применять только для монтажа на или в невоспламеняющийся материал класса А.

Для их монтажа действует норма ČSN 64 0090.

Химическая стойкость используемого материала см. каталог стр. 108.

Трубы гибкие гофрированные	83
очень низкая механическая выносливость (125 N)	
низкая механическая выносливость (320 N)	
средняя механическая выносливость (750 N)	
Электромонтажные гибкие гофрированные трубы ряда LPFLEX, MONOFLEX и SUPER MONOFLEX с аксессуарами могут использоваться на или в материале с взрывоопасностью согласно с ČSN EN 60 079-10, опасная зона 2.	
Трубы стальные гибкие	87
Трубы для дренажа KOPODREN	87
Трубы жёсткие с раструбом	88
низкая механическая выносливость (320 N)	
средняя механическая выносливость (750 N)	
высокая механическая выносливость (1250 N)	
Электромонтажные жёсткие трубы ряда 15xx, 40xx, 80xx, 15xxHF с аксессуарами могут использоваться на или в материале с взрывоопасностью согласно с ČSN EN 60 079-10, опасная зона 2.	
Пример маркировки изделия:	
KOPOS TYP4020 IEC325 EN 3341 750N ПВХ	
производитель тип код разделение материал	
Трубы изготовлены в размерном ряду стандартов EN и IEC и имеют механическую выносливость согласно нормам: ČSN EN 50 086-1 и 50 086-2-1, IEC 614-1 и IEC 614-2	
Трубы для оптического кабеля - HDPE (ПНД)	91
Трубы для кабеля в земле KOPOFLEX®, KOPODUR® и KOPOHALF®	92
Трубы металлические	94
Трубы алюминиевые	97



Все трубы и аксессуары к ним (за исключением Weicon) соответствуют директивам EU.



Гибкие трубы ряда 14.. и 12.. и жесткие трубы ряда 15.., 40.., 80.., 15.. HF, а также колена и соединители к ним, совпадают с немецкими электротехническими нормами.

Графические символы - описание



материал



размеры упаковки (мм)



температурная устойчивость, температурный режим использования (C)



наружный диаметр (мм)



степень горючести строительного материала



внутренний диаметр (мм)



степень механической устойчивости / предельно допустимая нагрузка (N)



длина (мм, м)



классификация



размеры - ширина, высота (мм)



степени защиты - IP классификация



тип резьбы



цвет



минимальный радиус изгиба (мм)



возможна поставка дополнительных аксессуаров



радиус изгиба - 90°



упаковка (м / кг; шт. / кг)



LPFLEX

- очень низкая механическая выносливость

Для монтажа на или под штукатурку.
 Пригодны для установки в пустотелые стены, перегородки и потолки.
 Трубы могут монтировать на и в огнеопасные материалы всех степеней воспламеняемости, в помещениях 2-й зоны с опасностью взрыва.
 Соединения или прикрепление труб, производимых в размерах согласно EN можно провести с помощью принадлежностей к жестким трубкам см. стр. 89.

	125 N / 5 см
	EN 50 086-1141 IEC 614-125
	светло-серый RAL 9002
	ПВХ самозатухающий
	A - C3
	-25 - + 60 °C

	ММ	ММ	М / КГ
EN			
2316E	16	10,7	100 / 3,3
2320	20	14,1	100 / 3,8
2325	25	18,3	50 / 3,3
2332	32	24,3	50 / 4,7
2340	40	31,2	25 / 4,1
2350	50	39,6	25 / 4,1
ČSN			
2313	18,7	13,5	100 / 4,2
2316	21,2	16	100 / 4,6
2323	28,5	22,9	100 / 6,2
2329	34,5	28,4	50 / 5,9
2336	42,2	35,9	50 / 6,7
2348	54,5	47,7	50 / 10



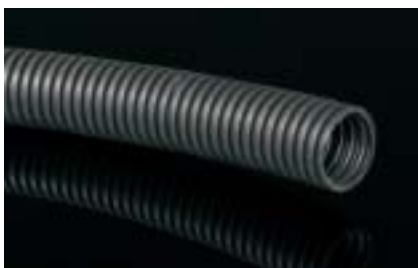
MONOFLEX

- низкая механическая выносливость

Для монтажа на или под штукатурку.
 Подходят для установки в пустотелые стены, перегородки и потолки.
 Трубы могут монтировать на и в огнеопасные материалы всех степеней воспламеняемости, в помещениях 2-й зоны с опасностью взрыва.
 Соединения или прикрепление труб, производимых в размерах согласно EN можно провести с помощью принадлежностей к жестким трубкам см. стр. 89.

	320 N / 5 см
	EN 50 086-2241 IEC 614-225
	светло-серый RAL 7035
	ПВХ самозатухающий
	A - C3
	-25 - + 60 °C

	с зондом				
		ММ	ММ	М / КГ	М / КГ
EN					
1416E	1416E D	16	10,7	50 / 2,5	50 / 2,7
1420	1420 D	20	14,1	50 / 3	50 / 3,2
1425	1425 D	25	18,3	50 / 3,5	50 / 3,7
1432	1432 D	32	24,3	50 / 5,3	25 / 3,1
1440		40	31,2	25 / 4,7	
1450		50	39,6	25 / 5,1	
ČSN					
1413/1		18,7	13,5	100 / 6	
1416/1		21,2	16	100 / 6,6	
1423/1		28,5	22,9	100 / 10,8	
1429/1		34,5	28,4	50 / 6,5	
1436/1		42,2	35,9	50 / 9,7	
1448/1		54,5	47,7	50 / 11,5	



SUPER MONOFLEX

- средняя механическая выносливость

Для монтажа на или под штукатурку, в бетон.
 Пригодны для установки в пустотелые стены, перегородки и потолки.
 Трубы могут монтировать на и в огнеопасные материалы всех степеней воспламеняемости, в помещениях 2-й зоны с опасностью взрыва.
 Соединения или прикрепление труб, производимых в размерах согласно EN можно провести с помощью принадлежностей к жестким трубкам см. стр. 89.

	750 N / 5 см
	EN 50 086-3341 IEC 614-325
	тёмно-серый RAL 7012
	ПВХ самозатухающий
	A - C3
	-25 - + 60 °C

	ММ	ММ	М / КГ
EN			
1216E	16	10,7	50 / 3,2
1220	20	14,1	50 / 3,5
1225	25	18,3	50 / 5,4
1232	32	24,3	25 / 4,1
1240	40	31,2	25 / 5
1250	50	39,6	25 / 7



Труба полиамидная безгалогенная самозатухающая, стабильная к УФ (UV) излучению, маслостойкая. Рекомендуем использовать в помещениях с повышенными требованиями к безопасности находящихся в них людей: детские и учебные учреждения, больницы, кинотеатры, гостиницы, госучреждения, офисные здания и т.п. Прекрасно зарекомендовали себя в различных видах металлообрабатывающих станков.

- APAFS, APCS - низкая механическая устойчивость

	350 N / 5 см
	черный RAL 9005
	PA 6 безгалогенный самозатухающий
	A - C3
	неподвижная укладка -40 - + 120 °C подвижная укладка -5 - +120 °C
	стр. 84, 85

	мм	мм	м / кг
APAFS16	15,8	11,8	50 / 2
APAFS21	21,2	16,5	50 / 3,2
APAFS28	28,5	22,6	50 / 5,8
APAFS34	34,5	28,8	50 / 8,4
APACS42	42,5	35,2	25 / 5,2
APACS54	54,5	46,5	25 / 6,1
APACS80	79,3	67,3	10 / 3,6

Принадлежности к электромонтажным гофрированным трубам

Адапталок - это дополнительная система принадлежностей, которая обеспечивает крепление защитной трубы, дает возможность как изгиба на 45° и 90°, так и прямое соединение. Резьбовые окончания как M16 - M50, так и PG13,5 - PG48. Соединение возможно и на фланец. Монтаж-демонтаж простой и быстрый. Для демонтажа поставляется отдельно демонтажная часть, которая позволяет легко и без повреждений снять концевую муфту. Адапталок испытан согласно нормы EN 50086.

Могут монтировать на и в огнеопасные материалы всех степеней воспламеняемости, в помещениях 2-й зоны с опасностью взрыва.

Адапталки упакованы по 10 шт., также возможна поставка поштучно. У метрического размера приложена матрица.

Использованный материал устойчив к UV (УФ) излучению, минеральным маслам, спиртам, бензину и кислотам.

Взаимные комбинации принадлежностей и трубы всегда определяются внешним диаметром использованной трубы.

	750 N / 5 см
	IP66
	PA 6 безгалогенный самозатухающий
	-40 - + 105 °C кратковременно до 120 °C



Адапталок прямой (M и PG)

трубы				
мм				
16	M16x1,5	AM16/16	PG13,5	APG16/13
20	M20x1,5	AM20/20	-	-
21	M20x1,5	AM21/20	PG16	APG21/16
25	M25x1,5	AM25/25	-	-
28	M25x1,5	AM28/25	PG21	APG28/21
34	M32x1,5	AM34/32	PG29	APG34/29
42	M40x1,5	AM42/40	PG36	APG42/36
54	M50x1,5	AM54/50	PG48	APG54/48



Адапталок 90° (M и PG)

трубы				
мм				
16	M16x1,5	AM16/16-90	PG13,5	APG16/13-90
21	M20x1,5	AM21/20-90	PG16	APG21/16-90
28	M25x1,5	AM28/25-90	PG21	APG28/21-90
34	M32x1,5	AM34/32-90	PG29	APG34/29-90
42	M40x1,5	AM42/40-90	PG36	APG42/36-90
54	M50x1,5	AM54/50-90	PG48	APG54/48-90



Адапталок 45° (М и PG)

трубы мм				
16	M16x1,5	AM16/16-45	PG13,5	APG16/13-45
21	M20x1,5	AM21/20-45	PG16	APG21/16-45
28	M25x1,5	AM28/25-45	PG21	APG28/21-45
34	M32x1,5	AM34/32-45	PG29	APG34/29-45
42	M40x1,5	AM42/40-45	PG36	APG42/36-45
54	M50x1,5	AM54/50-45	PG48	APG54/48-45



Адапталок прямой фланец

трубы мм	
16	A16FL
21	A21FL
28	A28FL



Адапталок 90° фланец

трубы мм	
16	A16FL-90
21	A21FL-90
28	A28FL-90



Адапталок 45° фланец

трубы мм	
16	A16FL-45
21	A21FL-45
28	A28FL-45



Адапталок прокладочный

трубы мм	
16	A-ES16
20	A-ES20
28	A-ES28
32	A-ES32
40	A-ES40



Адапталок прокладка М

M16x1,5	A-SW/M16
M20x1,5	A-SW/M20
M25x1,5	A-SW/M25
M32x1,5	A-SW/M32
M40x1,5	A-SW/M40
M50x1,5	A-SW/M50



Адапталок прокладка PG

PG13,5	A-SW/PG13
PG16	A-SW/PG16
PG21	A-SW/PG21
PG29	A-SW/PG29
PG36	A-SW/PG36
PG48	A-SW/PG48



Адапталок матрица PG

PG13,5	A-LN/PG13
PG16	A-LN/PG16
PG21	A-LN/PG21
PG29	A-LN/PG29
PG36	A-LN/PG36
PG48	A-LN/PG48

У метрического размера является частью поставки.



Демонтажная часть

трубы мм	
16	A16RT
21	A21RT
28	A28RT
34	A34RT
42	A42RT
54	A54RT
13 - 34	ARTSET



LPE-1

- низкая механическая выносливость

Применяется при монолитном бетонировании или под штукатурку.
Трубы размерами EN 16, 20, 25 и ČSN 16, 29 можно поставлять с цветными полосами для упрощения идентификации отдельных контуров проводки.
Трубы серии EN могут поставляться с зондом.

НОВИНКА Расширение ассортимента на размеры 2340/LPE-1.

	320 N / 5 см
	EN 50 086-2242 IEC 614-295
	ČSN - белый EN - оранжевый
	ПЭ не самозатухающий
	A
	-25 - + 90 °C

	мм	мм	м / кг
EN			
2316E/LPE-1	16	10,7	100 / 5,2
2320/LPE-1	20	14,1	100 / 6,5
2325/LPE-1	25	18,3	100 / 9,1
2332/LPE-1	32	24,3	50 / 4,8
2340/LPE-1	40	31	25 / 3,4
ČSN			
2316/LPE-1	21,2	16	100 / 6,6
2323/LPE-1	28,5	22,9	100 / 10,3
2329/LPE-1	34,5	28,4	50 / 6,5



LPE-2

- очень низкая механическая выносливость

Применяется для установки в бетонные сборные элементы.
Трубы размерами EN 16, 20, 25 и ČSN 13, 16, 29 можно поставлять с цветными полосами для упрощения идентификации отдельных контуров проводки.
Трубы серии EN могут поставляться с зондом.

НОВИНКА Расширение ассортимента на размеры 2340/LPE-2.

	125 N / 5 см
	EN 50 086-1142 IEC 614-195
	ČSN - белый EN - оранжевый
	ПЭ не самозатухающий
	A
	-25 - + 90 °C

	мм	мм	м / кг
EN			
2316E/LPE-2	16	10,7	100 / 3,6
2320/LPE-2	20	14,1	100 / 5,0
2325/LPE-2	25	18,3	100 / 7,8
2332/LPE-2	32	24,3	50 / 3,3
2340/LPE-2	40	31	25 / 3,0
ČSN			
2313/LPE-2	18,7	13,5	100 / 4,2
2316/LPE-2	21,2	16	100 / 4,8
2323/LPE-2	28,5	22,9	100 / 6,8
2329/LPE-2	34,5	28,4	50 / 4,8
2336/LPE-2	42,2	35,9	50 / 5,7



SPIROFLEX

- низкая механическая выносливость

Гибкая защитная трубка армирована спиралью из твердого ПВХ.
Её преимуществом является гладкая внутренняя поверхность и очень хорошая прочность и гибкость.

	320 N / 5 см
	EN 50 086-2311
	светло-серый RAL 7035
	ПВХ самозатухающий стойкий к распространению огня
	A - C3
	+5 - + 60 °C

	мм	мм	м / кг
SF16	20,7	16	30 / 3,5
SF20	24,7	20	30 / 4,4
SF25	30,6	25	30 / 5,6
SF32	38,0	32	30 / 7,3



Втулка для труб SPIROFLEX

	IP67
	светло-серый RAL 7035
	ПВХ самозатухающий стойкий к распространению огня
	A - C3
	+5 - + 60 °C

		трубы мм	шт. / кг
SFM20	M20x1,5	16	1 / 0,14
SFM25	M25x1,5	20	1 / 0,18
SFM32	M32x1,5	25	1 / 0,23
SFM40	M40x1,5	32	1 / 0,27



Гибкая стальная труба

Гибкие электромонтажные трубы изготовлены из оцинкованной стальной ленты, имеющей слой цинка 3-4 мкм, и внутреннего изоляционного слоя.

Используются для защиты проводов и кабелей во внутренних помещениях.

Гибкие металлические трубки можно подсоединять к стальной нарезной трубке с помощью муфты серии 98xx (стр. 94).

	750 N / 5 см
	IEC 614-3352
	сталь
	-45 - + 90 °C
	стр. 87, 94

	ММ	ММ	М / КГ
3313	18,9	13,5	100 / 18,7
3316	21,4	16	100 / 23,2
3323	28,9	23	50 / 16,4
3329	35,2	29	50 / 22,3
3336	43	36	25 / 14,8
3348	54,9	48	25 / 18,3



Муфта для гибких стальных труб

	Al сплав
--	----------

	ММ	ММ	ШТ. / КГ
9613	24 x 35	19,3	20 / 0,25
9616	26,5 x 40	21,7	20 / 0,35
9629	41 x 50	35,7	20 / 0,75
9636	49 x 55	43,5	10 / 0,78
9648	61 x 60	55,3	10 / 0,85

Муфты предназначены для соединения гибких стальных трубок с помощью внутренней насечки.

Муфты 9636 и 9648 до распродажи складского резерва.



КОПОDREN - труба для дренажа

	50 м
	желтый
	ПВХ

	ММ	ММ	М / КГ
КОПОDREN 50	50	44	50 / 7
КОПОDREN 65	65	58	50 / 10
КОПОDREN 80	80	71,5	50 / 15,5
КОПОDREN 100	100	91	50 / 21
КОПОDREN 125	125,5	115	50 / 30,5
КОПОDREN 160	159,5	144	50 / 49
КОПОDREN 200	199,5	182	45 / 55,8

Труба КОПОDREN используется во всех областях подземных работ, таких как водоотвод зданий, глубинные инженерные работы, при строительстве спортивных сооружений, в земледелии, в садоводстве, в дренажных системах, в случае необходимости для временного водоотвода населённых пунктов.

Трубы отличаются малой массой и высокой химической устойчивостью. Использованная конструкция трубы обеспечивает высокую гибкость. Это даёт значительные преимущества при укладке, в особенности при малом радиусе поворота.

Соединение трубок предохранено от вращения защёлкивающимся замком.

принадлежности для дренажной трубки КОПОDREN

	переходник	соединитель	ответвление 45°	изгиб 90°	колесо 90°	тройник	заглушка	концевая заслонка
трубы ММ								
50	KN-R 65/50	KN-S 50	KN-OD45 50	KN-OB90 50		KN-T 50	KN-Z 50	KN-KK 50
65	KN-R 80/65	KN-S 65	KN-OD45 65	KN-OB90 65		KN-T 65	KN-Z 65	KN-KK 65
80	KN-R 100/80	KN-S 80	KN-OD45 80	KN-OB90 80	KN-K90 80	KN-T 80	KN-Z 80	KN-KK 80
100	KN-R 125/100	KN-S 100	KN-OD45 100	KN-OB90 100	KN-K90 100	KN-T 100	KN-Z 100	KN-KK 100
125,5	KN-R 160/125	KN-S 125	KN-OD45 125		KN-K90 125	KN-T 125	KN-Z 125	KN-KK 125
159,5	KN-R 200/160	KN-S 160	KN-OD45 160		KN-K90 160	KN-T 160	KN-Z 160	KN-KK 160
199,5		KN-S 200	KN-OD45 200		KN-K90 200	KN-T 200	KN-Z 200	KN-KK 200



Трубы могут монтировать на и в огнеопасные материалы всех степеней воспламеняемости, в помещениях 2-й зоны с опасностью взрыва. По заказу могут поставляться 2 м длины.

Трубы 15... с раструбом, низкая механическая устойчивость

	320 N / 5 см					
	EN 50 086-2241 IEC 614-225	светло-серый	мм	мм	м / кг	
	светло-серый RAL 7035 белый RAL 9010	белый	EN			
	3 м	1516E KA	1516E HA	16	13,7	30 / 2,5
	ПВХ самозатухающий стойкий к распространению огня	1520 KA	1520 HA	20	17,4	30 / 3,3
	A - C3	1525 KA	1525 HA	25	22,1	30 / 4,2
	-25 - + 60 °C	1532 KA	1532 HA	32	28,6	30 / 6,2
	стр. 89	1540 KA	1540 HA	40	35,8	30 / 7,3
		1550 KA	1550 HA	50	45,1	30 / 11,1
		1563 KA	1563 HA	63	57	15 / 8



Трубы могут монтировать на и в огнеопасные материалы всех степеней воспламеняемости, в помещениях 2-й зоны с опасностью взрыва. По заказу могут поставляться 2 м длины.

Трубы 40... с раструбом, средняя механическая устойчивость

	750 N / 5 см				
	EN 50 086-3341 IEC 614-325	тёмно-серый	мм	мм	м / кг
	тёмно-серый RAL 7012		EN		
	3 м	4016E LA	16	13	30 / 3,3
	ПВХ самозатухающий стойкий к распространению огня	4020 LA	20	16,9	30 / 3,8
	A - C3	4025 LA	25	21,4	30 / 5,4
	-25 - + 60 °C	4032 LA	32	27,8	30 / 7,1
	стр. 89	4040 LA	40	35,4	30 / 9,6
		4050 LA	50	44,3	30 / 11
		4063 LA	63	57	15 / 9,7



Трубы могут монтировать на и в огнеопасные материалы всех степеней воспламеняемости, в помещениях 2-й зоны с опасностью взрыва. По заказу могут поставляться 2 м длины.

Трубы 80... с раструбом, высокая механическая устойчивость

	1250 N / 5 см				
	EN 50 086-4441 IEC 614-425	черный	мм	мм	м / кг
	черный RAL 9005		EN		
	3 м	8016E FA	16	12,2	30 / 4,1
	ПВХ самозатухающий стойкий к распространению огня	8020 FA	20	15,8	30 / 4,8
	A - C3	8025 FA	25	20,6	30 / 6,5
	-25 - + 60 °C	8032 FA	32	26,6	30 / 8,9
	стр. 89	8040 FA	40	34,4	30 / 9
		8050 FA	50	43,2	30 / 15,6
		8063 FA	63	57	15 / 11,2

Принадлежности для жёстких труб (согласно EN и IEC)

Колена - изготовлены с двусторонним патрубком, предназначены для изгиба на 90°. Радиус изгиба обеспечивает главный переход и дает возможность легкой затяжки проводов и кабелей.

Муфты - предназначены для плавного перехода при соединении труб.

Крепеж ПВХ предназначен для крепления труб к несущему материалу. Монтаж трубы производится нажатием между зажимами скобы. Скобы оснащены элементами для соединения друг с другом для создания сплошного ряда труб и для возможности установки в несущих планках серии 5820/.. (см. стр. 71).

Можно монтировать в помещениях опасной зоны 2 среды с опасностью взрыва.

Обозначение KA, HA, LA, FA различаются цветами изделий.

	_A 3 м _B 10 шт. _C 2 м
	K_ светло-серый RAL 7035 H_ белый RAL 9010 L_ тёмно-серый RAL 7012 F_ черный RAL 9005
	ПВХ самозатухающий
	A - C3
	-25 - + 60 °C



трубы		колена			муфты			крепеж	
мм	мм	шт. / кг	шт. / кг	мм	шт. / кг	шт. / кг	шт. / кг	шт. / кг	
									16
	1516E HA	4116 HB	10; 480 / 5,3		0216E HB	10; 1320 / 8,8	5316E HB	10; 2660 / 15	
	4016E LA	4116 LB	10; 480 / 5,3		0216E LB	10; 1320 / 8,8	5316E LB	10; 2660 / 15	
	8016E FA	4116 FB	10; 480 / 5,3		0216E FB	10; 1320 / 8,8	5316E FB	10; 2660 / 15	
20	1520 KA	4120 KB	10; 270 / 5,6	70	0220 KB	10; 900 / 7,7	5320 KB	10; 1800 / 12,7	
	1520 HA	4120 HB	10; 270 / 5,6		0220 HB	10; 900 / 7,7	5320 HB	10; 1800 / 12,7	
	4020 LA	4120 LB	10; 270 / 5,6		0220 LB	10; 900 / 7,7	5320 LB	10; 1800 / 12,7	
	8020 FA	4120 FB	10; 270 / 5,6		0220 FB	10; 900 / 7,7	5320 FB	10; 1800 / 12,7	
25	1525 KA	4125 KB	10; 140 / 4,9	85	0225 KB	10; 500 / 7,9	5325 KB	10; 1200 / 11,5	
	1525 HA	4125 HB	10; 140 / 4,9		0225 HB	10; 500 / 7,9	5325 HB	10; 1200 / 11,5	
	4025 LA	4125 LB	10; 140 / 4,9		0225 LB	10; 500 / 7,9	5325 LB	10; 1200 / 11,5	
	8025 FA	4125 FB	10; 140 / 4,9		0225 FB	10; 500 / 7,9	5325 FB	10; 1200 / 11,5	
32	1532 KA	4132 KB	10; 60 / 4,6	110	0232 KB	10; 260 / 6,5	5332 KB	10; 800 / 10,5	
	1532 HA	4132 HB	10; 60 / 4,6		0232 HB	10; 260 / 6,5	5332 HB	10; 800 / 10,5	
	4032 LA	4132 LB	10; 60 / 4,6		0232 LB	10; 260 / 6,5	5332 LB	10; 800 / 10,5	
	8032 FA	4132 FB	10; 60 / 4,6		0232 FB	10; 260 / 6,5	5332 FB	10; 800 / 10,5	
40	1540 KA	4140 KB	5; 35 / 3,8	135	0240 KB	10; 120 / 4,6	5340 KB	10; 560 / 10,4	
	1540 HA	4140 HB	5; 35 / 3,8		0240 HB	10; 120 / 4,6	5340 HB	10; 560 / 10,4	
	4040 LA	4140 LB	5; 35 / 3,8		0240 LB	10; 120 / 4,6	5340 LB	10; 560 / 10,4	
	8040 FA	4140 FB	5; 35 / 3,8		0240 FB	10; 120 / 4,6	5340 FB	10; 560 / 10,4	
50	1550 KA	4150 KB	10; 40 / 6,1	170	0250 KB	10; 210 / 10,5	5350 KB	10; 100 / 2	
	1550 HA				0250 HB	10; 210 / 10,5	5350 HB	10; 100 / 2	
	4050 LA				0250 LB	10; 210 / 10,5	5350 LB	10; 100 / 2	
	8050 FA				0250 FB	10; 210 / 10,5	5350 FB	10; 100 / 2	
63	1563 KA				0263 KB	2; 50 / 4,4			
	1563 HA				0263 HB	2; 50 / 4,4			
	4063 LA				0263 LB	2; 50 / 4,4			
	8063 FA				0263 FB	2; 50 / 4,4			



Универсальные защитные трубы используются для монтажа в жилых и производственных помещениях с повышенными требованиями к безопасности людей и оборудования (больницы, школы и т.д.). Пригодны для монтажа на и в огнеопасный материал всех степеней горючести.

Трубы черного цвета (FA) устойчивы к ультрафиолетовому излучению (УФ).

Трубы могут монтировать на и в огнеопасные материалы всех степеней воспламеняемости, в помещениях 2-й зоны с опасностью взрыва.

Безгалогенные трубы с раструбом - низкая механическая устойчивость

	320 N / 5 см 750 N / 5 см 1250 N / 5 см
	черный RAL 9005 светло-серый RAL 7035
	3 м
	РРО безгалогенный самозатухающий устойчивый против распространения огня
	A - C3
	-45 - + 90 °C

черный	светло-серый	ММ	М / КГ

EN

низкая механическая выносливость (320 N)

1516EHF FA	1516EHF KA	16	13,7	30 / 2,1
1520HF FA	1520HF KA	20	17,4	30 / 2,5
1525HF FA	1525HF KA	25	22,1	30 / 3,4
1532HF FA	1532HF KA	32	28,6	30 / 4,6
1540HF FA	1540HF KA	40	35,8	30 / 6,8
1550HF FA	1550HF KA	50	45,1	30 / 10,3
1563HF FA	1563HF KA	63	57	15 / 6,7

НОВИНКА

средняя механическая выносливость (750 N)

4016EHF FA	16	13	30 / 3,0
4020HF FA	20	16,9	30 / 3,4
4025HF FA	25	21,4	30 / 4,9
4032HF FA	32	27,4	30 / 6,4
4040HF FA	40	35,4	30 / 8,6
4050HF FA	50	44,3	30 / 9,9
4063HF FA	63	58	15 / 8,7

НОВИНКА

высокая механическая выносливость (1250 N)

8016EHF FA	16	12,2	30 / 3,7
8020HF FA	20	15,8	30 / 4,3
8025HF FA	25	20,6	30 / 5,9
8032HF FA	32	26,6	30 / 8,0
8040HF FA	40	34,4	30 / 10,1
8050HF FA	50	43,2	30 / 14,0
8063HF FA	63	57	15 / 10,0

Принадлежности для жёстких безгалогенных труб (согласно нормам EN и IEC)



трубы	колена		муфты		крепёж			
ММ		шт. / кг	ММ	шт. / кг		шт. / кг		
16	1516EHF FA	4116HF FB	10; 480 / 2,4	55	0216HF FB	10; 1320 / 7,4	5316EHF FB	10; 2660 / 13
	1516EHF KA	4116HF KB	10; 200 / 1,0		0216HF KB	10; 1320 / 7,4	5316EHF KB	10; 2660 / 13
20	1520HF FA	4120HF FB	10; 270 / 4,5	70	0220HF FB	10; 900 / 6,9	5320HF FB	10; 1800 / 10,6
	1520HF KA	4120HF KB	10; 100 / 1,7		0220HF KB	10; 900 / 6,9	5320HF KB	10; 1800 / 10,6
25	1525HF FA	4125HF FB	10; 140 / 3,8	85	0225HF FB	10; 500 / 6,3	5325HF FB	10; 1200 / 9,8
	1525HF KA	4125HF KB	10; 50 / 1,4		0225HF KB	10; 500 / 6,3	5325HF KB	10; 1200 / 9,8
32	1532HF FA	4132HF FB	10; 60 / 3,7	110	0232HF FB	10; 260 / 5,5	5332HF FB	10; 800 / 8,9
	1532HF KA	4132HF KB	10; 50 / 3,1		0232HF KB	10; 260 / 5,5	5332HF KB	10; 800 / 8,9
40	1540HF FA	4140HF FB	5; 35 / 3,2	135	0240HF FB	10; 120 / 3,8	5340HF FB	10; 560 / 8,2
	1540HF KA	4140HF KB	5; 35 / 3,2		0240HF KB	10; 120 / 3,8	5340HF KB	10; 560 / 8,2
50	1550HF FA				0250HF FB	10; 210 / 8,8	5350HF FB	10; 100 / 1,6
	1550HF KA				0250HF KB	10; 210 / 8,8	5350HF KB	10; 100 / 1,6
63	1563HF FA				0263HF FB	10; 50 / 3,7		
	1563HF KA				0263HF KB	10; 50 / 3,7		



Предохранители оптического кабеля HDPE (ПНД)

	750 N / 5 см
	HDPE (ПНД)
	A
	-5 - + 50 °C
	<ul style="list-style-type: none"> AB / AS оранжевый FB / FS черный LB / LS серый CB / CS голубой BB / BS красный EB / ES желтый

	мм	мм	м / кг	м / кг
06032	32	26 / 27	100 / 26	1750 / 755
06040	40	33 / 34 / 35	100 / 39	1750 / 974
06050	50	41 / 44	100 / 48	1250 / 897

Однослойные трубы предназначены для защиты оптоволоконного кабеля.

Предохранители 06040 могут поставляться с покрытой минеральным маслом внутренней стенкой.

По спецификации заказчика трубка может быть изготовлена различных цветов, с маркировкой оптических линий и продольной насечкой внутренней стенки.

Трубы относительно гибкие и устойчивые к удару.

Минимальный радиус изгиба - 400 мм.

Трубы изготовлены из ПНД согласно ČSN 73 0823, отнесены к степени воспламеняемости C3.



Муфта HDPE (ПНД)

	HDPE (ПНД)
	A
	-5 - + 50 °C

	трубы мм	шт. / кг
05030	32	1 / 0,04
05040	40	1 / 0,32
05050	50	1 / 0,2

Муфта предохранителя оптоволоконного кабеля предназначена для соединения труб при прокладке трасс и гарантирует надёжное соединение.



Наконечник HDPE (ПНД)

	HDPE (ПНД)
	A
	-5 - + 50 °C

	трубы мм	шт. / кг
05031	32	1 / 0,08
05041	40	1 / 0,19
05042	40	1 / 0,22
05051	50	1 / 0,32

Концевая втулка предназначена для окончания трассировки оптоволоконных труб. 05042 поставляется с вентиляем.



KOPOFLEX® - двухслойная гибкая труба

Двухслойные трубы предназначена для механической защиты всех видов силовых и телекоммуникационных кабелей.

Изготовлены согласно ČSN EN 50086-2-4.

Поставляются в комплекте с зондом и соединительной муфтой.

При заказе большого количества можно поставлять в различном цветовом исполнении или маркировке, стандартно поставляются в красном и синем цвете.

Внешняя оболочка труб изготовлена из ПНД, внутренняя из ПВХ, эта комбинация даёт возможность высокой гибкости при малом радиусе изгиба.

Степень защиты IP 67- при условии использования уплотняющих колец.

	>450 N / 5 см								
	50 м								
	наружный корпус - HDPE (ПНД) внутренний корпус - LDPE (ПВД) не самозатухающий								
	A								
	-45 - + 60 °C инсталляция -5 - +60°C								
	стр. 93								
	<table border="0"> <tr><td></td><td>BA - красный</td></tr> <tr><td></td><td>CA - голубой</td></tr> <tr><td></td><td>FA - черный</td></tr> <tr><td></td><td>EA - желтый</td></tr> </table>		BA - красный		CA - голубой		FA - черный		EA - желтый
	BA - красный								
	CA - голубой								
	FA - черный								
	EA - желтый								

	мм	мм	мм	см	м / кг
KF 09040	40	32	230	80 x 25	50 / 9,5
KF 09050	50	41	350	100 x 30	50 / 13
KF 09063	63	52	350	90 x 46	50 / 15,7
KF 09075	75	61	350	120 x 40	50 / 18,7
KF 09090	90	75	400	125 x 45	50 / 27
KF 09110	110	94	400	120 x 70	50 / 34,5
KF 09120	120	100	500	150 x 60	50 / 37,5
KF 09125	125	108	500	150 x 70	50 / 39
KF 09160	160	136	650	190 x 80	50 / 46
KF 09175	175	150	700	200 x 65	50 / 64



KOPODUR® - двухслойная жесткая труба

Двухслойные трубы предназначена для механической защиты всех видов силовых и телекоммуникационных кабелей.

Изготовлены согласно ČSN EN 50086-2-4.

При заказе большого количества можно поставлять в различном цветовом исполнении или маркировке, стандартно поставляются в красном цвете.

Внешняя и внутренняя оболочка труб изготовлена из ПНД.

Степень защиты IP 67- при условии использования уплотняющих колец.

Поставляются в виде отрезков длиной 6 метров, красного цвета в комплекте с соединительной муфтой.

	>450 N / 5 см						
	6 м						
	HDPE (ПНД) не самозатухающий						
	A						
	-45 - + 60 °C инсталляция -5 - +60°C						
	стр. 93						
	<table border="0"> <tr><td></td><td>BC - красный</td></tr> <tr><td></td><td>CC - голубой</td></tr> <tr><td></td><td>FC - черный</td></tr> </table>		BC - красный		CC - голубой		FC - черный
	BC - красный						
	CC - голубой						
	FC - черный						

	мм	мм	см	м / кг
KD 09050	50	41	82 x 66 x 600	1170 / 290
KD 09063	63	52	80 x 52 x 600	624 / 215
KD 09075	75	61	104 x 88 x 600	978 / 365
KD 09090	90	75	120 x 76 x 600	648 / 367
KD 09110	110	94	112 x 95 x 600	462 / 325
KD 09120	120	100	112 x 128 x 600	612 / 459
KD 09125	125	108	112 x 71 x 600	288 / 207
KD 09160	160	136	117 x 83 x 600	198 / 240
KD 09175	175	150	108 x 126 x 600	270 / 346
KD 09200	200	175	115 x 76 x 600	120 / 178



KOPOHALF® - разборные трубы

	CA - голубой BA - красный
	3 м
	HDPE безгалогенный
	A
	хранение, использование -45 - +75 °C инсталляция +5 - +75°C

	N / см	мм	мм	см	м / кг
06110/2	450	110	100	107 x 107 x 300	162 / 375
06160/2	750	160	138	56 x 60 x 300	72 / 360

Разборная труба предназначена для механической защиты всех видов силовых и телекоммуникационных кабелей, можно использовать для укладки кабельных трасс в земле.

Изготовлены согласно ČSN 50 086 4-2.

Поставляются в разобранном виде.

При монтаже кабельная трасса укладывается на нижнюю часть трубы, верхняя часть затем защёлкивается под давлением.

Соединение предохранительных труб производится смещением верхней части относительно нижней примерно на 30 см.

Муфты соединительные применяются для соединения труб.

Прокладочное кольцо - применяется для герметизации соединения трубы и муфты.

Заглушка закрывает, при необходимости, постоянно или временно выходное отверстие трубы.

Колена 45°, 90° - для соединения труб под углом 45° и 90°. Поставляются только по заказу.

Дистанционная распорка - для фиксации нескольких труб в одной конструкции. Распорки для крепления 8-и труб возможно разделить на распорки для 2,4 и 6 труб. Поставляются только по заказу.

 трубы мм	Муфта	Прокладочное кольцо	Заглушка	Колена			Дистанционная распорка
				90°	45°		
40	02040	16040	17040				
50	02050	16050	17050	08050/90	08050/45	350	07050/8
63	02063	16063	17063	08063/90	08063/45	350	07063/8
75	02075	16075	17075	08075/90	08075/45	350	07075/8
90	02090	16090	17090	08090/90	08090/45	400	07090/8
110	02110	16110	17110	08110/90	08110/45	400	07110/8
120	02120	16120	17120	08120/90	08120/45	500	
125	02125	16125	17125	08125/90	08125/45	500	07125/8
160	02160	16160	17160	08160/90	08160/45	650	07160/8
175	02175	16175	17175	08175/90	08175/45	700	
200	02200	16200	17200	08200/90	08200/45	850	07200/8





Стальные трубы ČSN - высокая механическая выносливость

Стальные электромонтажные трубы предназначены для механической защиты проводов и кабелей. На одном конце трубы имеют резьбу, на другом - резьбовую соединительную муфту.

При совместном использовании стальных труб и концевых ПЭ муфт 4813/P-4842/P, 4913-4942 температура эксплуатации -5 ... +60 °C

Лакированные трубы: лакированы методом пылевого напыления, имеют чёрный цвет RAL 9005, коррозионную устойчивость категории 2.

Оцинкованные трубы: выполнены методом горячей оцинковки.

Толщина слоя цинка у труб ZNM - 14-20 мкм., коррозионная устойчивость - категория 2. У труб ZN толщина слоя цинка 60-100 мкм, коррозионная устойчивость - категория 4.

	1250 N / 5 см
	EN 50086-44561
	3 м
	сталь
	-60 - + 250 °C
	стр. 94 - 96, 103

стальные нарезные нелакированные	стальные нарезные лакированные	стальные нарезные ZNM	стальные нарезные ZN				
				мм	мм		м / кг
ČSN							
6013 N	6013	6013 ZNM	6013 ZN	20,4	18,2	P13,5	1350 / 753
6016 N	6016	6016 ZNM	6016 ZN	22,5	20,3	P16	1200 / 742
6021 N	6021	6021 ZNM	6021 ZN	28,3	25,7	P21	750 / 680
6029 N	6029	6029 ZNM	6029 ZN	37	34,4	P29	600 / 728
6036 N	6036	6036 ZNM	6036 ZN	47	44	P36	300 / 531
6042 N	6042	6042 ZNM	6042 ZN	54	51	P42	300 / 613

Стальные трубы EN - высокая механическая выносливость

Лакированные трубы изготовлены методом пылевого напыления, имеют чёрный цвет RAL 9005, коррозионную устойчивость категории 2.

Оцинкованные трубы: выполнены методом горячей оцинковки.

Толщина слоя цинка у труб ZN - 60-100 мкм, коррозионная устойчивость - категория 4.

	ненарезные 1250 N / 5 см нарезные 4000 N / 5 см
	ненарезные EN 50086-4456 нарезные EN 50086-5557
	3 м
	сталь
	-45 - + 250 °C
	стр. 94 - 96, 103

стальные нарезные лакированные	стальные ненарезные лакированные	стальные нарезные ZN	стальные ненарезные ZN						
				нарезные мм	ненарезные мм		нарезные м / кг	ненарезные м / кг	
EN									
6016E	6216E	6016E ZN	6216E ZN	16	12,6	14	M16x1,5	30; 600 / 306	30; 600 / 234
6020	6220	6020 ZN	6220 ZN	20	16,2	18	M20x1,5	30; 600 / 450	30; 600 / 294
6025	6225	6025 ZN	6225 ZN	25	21,2	22,6	M25x1,5	30; 600 / 600	30; 600 / 444
6032	6232	6032 ZN	6232 ZN	32	28,2	29,6	M32x1,5	21; 420 / 532	21; 420 / 403
6040	6240	6040 ZN	6240 ZN	40	36,2	37,6	M40x1,5	15; 150 / 247	15; 150 / 182
6050	6250	6050 ZN	6250 ZN	50	46,2	47,6	M50x1,5	15; 150 / 302	15; 150 / 228
6063	6263	6063 ZN	6263 ZN	63	58,8	60,6	M63x1,5	15; 150 / 424	15; 150 / 288



Муфта для стальных труб

	Al сплав
--	----------

	мм	мм	мм	шт. / кг
9813	24 x 30	19,3	P13,5	20 / 0,26
9816	26,5 x 35	21,7	P16	20 / 0,35
9829	41,5 x 50	35,7	P29	20 / 0,75

Муфты предназначены для соединения гибких и жестких стальных труб, имеют с одной стороны внутреннюю PG резьбу, с другой стороны насечку для фиксации гибкой стальной трубки.



Колена для стальных труб ČSN - для высокой механической нагрузки

У колена с одной стороны есть муфта.
 Лакированные: оцинкованная поверхность обработана пылевой технологией, цвет чёрный RAL 9005, средняя коррозионная устойчивость - категория 2
 ZNM: слой цинка 14 - 20 мкм, средняя коррозионная устойчивость - категория 2
 ZN: дополнительное цинкование после сварки шва, слой цинка 60 - 100 мкм, высокая коррозионная устойчивость - категория 4

	1250 N / 5 см
	EN 50086-44561 TP-KO-02/98
	сталь
	-60 - + 250 °C

стальные нарезные лакированные	стальные нарезные ZNM	стальные нарезные ZN				
			трубы			
			мм		мм	шт. / кг
6113	6113 ZNM	6113 ZN	20,4	P13,5	80	1000 / 173,8
6116	6116 ZNM	6116 ZN	22,5	P16	100	800 / 182,8
6121	6121 ZNM	6121 ZN	28,3	P21	120	400 / 159,4
6129	6129 ZNM	6129 ZN	37	P29	155	250 / 172,5
6136	6136 ZNM	6136 ZN	47	P36	185	100 / 120,2
6142	6142 ZNM	6142 ZN	54	P42	200	50 / 97,6

Колена для стальных труб EN - для высокой механической нагрузки

У колена с одной стороны есть муфта.
 Лакированные: оцинкованная поверхность обработана пылевой технологией, цвет чёрный RAL 9005, средняя коррозионная устойчивость - категория 2
 ZN: дополнительное цинкование после сварки шва, слой цинка 60 - 100 мкм, высокая коррозионная устойчивость - категория 4
 Срок поставки колен EN после заказа около 4 недель.

	ненарезные 1250 N / 5 см нарезные 4000 N / 5 см
	ненарезные EN 50086-4456 нарезные EN 50086-5557
	сталь
	-45 - + 250 °C

стальные нарезные лакированные	стальные ненарезные лакированные	стальные нарезные ZN	стальные ненарезные ZN				
				трубы			
				мм		мм	шт. / кг
6116E	6316E	6116E ZN	6316E ZN	16	M16x1,5	55	15 / 3,1
6120	6320	6120 ZN	6320 ZN	20	M20x1,5	70	25 / 6,7
6125	6325	6125 ZN	6325 ZN	25	M25x1,5	115	25 / 8,7
6132	6332	6132 ZN	6332 ZN	32	M32x1,5	125	20 / 9,8
6140	6340	6140 ZN	6340 ZN	40	M40x1,5	140	15 / 8,2
6150	6350	6150 ZN	6350 ZN	50	M50x1,5	170	5 / 3,4
6163	6363	6163 ZN	6363 ZN	63	M63x1,5	210	3 / 2,3

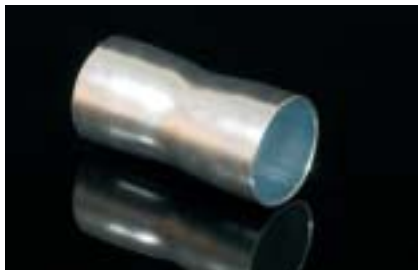


Муфты резьбовые для стальных нарезных труб

	EN - сталь ČSN - Al сплав
--	------------------------------

Муфты предназначены для соединения стальных трубок и колена.
 Муфты ČSN изготавливаются из Al сплава.
 Муфты EN изготавливаются из стали с дальнейшей поверхностной обработкой лаком или Zn.
 Срок поставки муфт EN после заказа около 4 недель.

лакированные	Zn			
		мм	мм	шт. / кг
EN				
316E/1	316E/1 ZN		M16x1,5	25 / 1,2
320/1	320/1 ZN		M20x 1,5	50 / 2,5
325/1	325/1 ZN		M25x1,5	50 / 3
332/1	332/1 ZN		M32x1,5	50 / 3,5
340/1	340/1 ZN		M40x1,5	25 / 2
350/1	350/1 ZN		M50x1,5	10 / 1
363/1	363/1 ZN		M63x1,5	5 / 0,6
ČSN				
313/1		24,0 x 30	P13,5	10; 540 / 6,3
316/1		26,5 x 35	P16	10; 350 / 6
321/1		32,0 x 40	P21	10; 240 / 5,2
329/1		41,5 x 45	P29	10; 120 / 5,6
336/1		51,5 x 55	P36	10; 60 / 3,9
342/1		58,5 x 60	P42	10; 100 / 7,8



Муфты безрезьбовые для стальных труб



MAT				
сталь			мин	
лакированные	Zn	мм	мм	шт. / кг
EN				
316E/2	316E/2 ZN		16	25 / 1,2
320/2	320/2 ZN		20	50 / 2,5
325/2	325/2 ZN		25	50 / 3
332/2	332/2 ZN		32	50 / 3,5
340/2	340/2 ZN		40	25 / 2
350/2	350/2 ZN		50	10 / 1
363/2	363/2 ZN		63	5 / 0,6
ČSN				
313/2		22,6	20,4	20 / 0,7
316/2		24,7	22,5	20 / 0,9
321/2		30,9	28,3	20 / 1,2
329/2		39,6	37	20 / 1,4
336/2		50	47	10 / 1,1
342/2		57	54	10 / 1,3

Муфты предназначены для соединения стальных трубок и колен и на обоих концах оснащены горловиной. Поставляются без или с поверхностной обработкой лаком или Zn. Срок поставки муфт EN после заказа около 4 недель.



Концевая втулка для стальной трубы ČSN - наружная

MAT	ПЭ самозатухающий
	A - C2
	-5 - + 60 °C

	трубы		втулки	
	мм	мм	мм	шт. / кг
4813/P	20,4	14	15	500; 3000 / 9
4816/P	22,5	16	17	600; 1200 / 8,5
4821/P	28,3	21	22	500; 1000 / 6,5
4829/P	37	27	30	250; 500 / 6,3
4836/P	47	27	38	150; 300 / 4,9
4842/P	54	27	44	75; 150 / 4

Втулка предназначена для механической защиты проводников или кабелей, которые выходят из стальной трубки. Перед установкой кабеля втулка вставляется в нужный конец трубки.



Концевая втулка для стальной трубы ČSN - внутренняя

MAT	ПЭ самозатухающий
	A - C2
	-5 - + 60 °C

	трубы		втулки	
	мм	мм	мм	шт. / кг
4913	18,2	22	13	1 / 0,003
4916	20,3	22	16	1 / 0,0035
4921	25,7	22	21	1 / 0,0045
4929	34,4	22	30	1 / 0,006
4936	44	22	39	1 / 0,0077
4942	51	22	46	1 / 0,0091

Втулка предназначена для механической защиты проводников или кабелей, которые выходят из стальной трубки. Перед установкой кабеля втулка вставляется в нужный конец трубки.



WEICON 375

Антикоррозийная защита для оцинкованной поверхности. Для обработки дефектных и повреждённых мест на оцинкованной поверхности.



Алюминиевые трубы EN - для высокой механической нагрузки

	1250 N / 5 см
	EN 50086-2-1
	3 м
	Al Mg Si 0,5-F 22

ненарезные			
	мм	мм	м / кг
EN			
6216E AL	16	12,6	30; 600 / 58
6220 AL	20	16,2	30; 600 / 77
6225 AL	25	21,2	30; 600 / 98
6232 AL	32	28,2	30; 300 / 73
6240 AL	40	36,2	15; 150 / 51
6250 AL	50	46,2	15; 150 / 65
6263 AL	63	58,8	15; 150 / 106

Трубы пригодны для механической защиты проводов и кабелей, используются в промышленных установках, высокая коррозионная устойчивость – 4 группа. Только по заказу.



Колена для алюминиевых труб EN - для высокой механической нагрузки

	1250 N / 5 см
	EN 50086-2-1
	Al Mg Si 0.5-F 22

ненарезные		
	трубы мм	шт. / кг
EN		
6316E AL	16	10 / 0,24
6320 AL	20	10 / 0,44
6325 AL	25	10 / 0,68
6332 AL	32	10 / 1,48
6340 AL	40	5 / 0,76
6350 AL	50	5 / 1,36
6363 AL	63	5 / 1,81

Поставляются только по заказу.



Муфты безрезьбовые для алюминиевых труб

	Al Mg Si 0.5-F 22
--	-------------------

	трубы мм	шт. / кг
EN		
316E/2 AL	16	50 / 0,2
320/2 AL	20	50 / 0,3
325/2 AL	25	50 / 0,7
332/2 AL	32	50 / 1,2
340/2 AL	40	25 / 0,7
350/2 AL	50	25 / 1,2
363/2 AL	63	25 / 1,7

Поставляются только по заказу.

Электромонтажные трубы – количество вложенных кабелей

диаметр кабеля (мм)	6	8,3	8,7	9,5	10	10,3	10,9	12,3	13,2	14,4	14,4	16
	СУКУ 2 x 1,5	СУКУ 3 x 1,5	СУКУ 4 x 1,5	СУКУ 3 x 2,5	СУКУ 5 x 1,5	СУКУ 4 x 2,5	СУКУ 5 x 2,5	СУКУ 4 x 4	СУКУ 5 x 4	СУКУ 4 x 6	СУКУ 5 x 6	
ТРУБЫ ГИБКИЕ												
XX16E - EN	1	1	1	X	X	X	X	X	X	X	X	X
XX20 - EN	2 (3)	1	1	1	1	1	1	X	X	X	X	X
XX25 - EN	4	2	2	1	1	1	1	1	1	1	1	X
XX32 - EN	8	4	4	3	3	3	2	1	1	1	1	1
XX40 - EN	13	7	6	5	5	4	4	3	3	2	2	1
XX50 - EN	21	11	10	8	7	7	6	5	4	4	4	3
XX13 - ČSN	2	1	1	1	1	1	1	X	X	X	X	X
XX16 - ČSN	3	1 (2)	1	1	1	1	1	1	1	X	X	X
XX23 - ČSN	7	4	3	3	2	2	1 (2)	1	1	1	1	1
XX29 - ČSN	11	6	5	4	4	4	3	3	2	1	1	1
XX36 - ČSN	17	9	8	7	6	6	5	4	3	3	3	2
SF16	3	1	1	1	1	1	1	1	1	X	X	X
SF20	5	3	2	1 (2)	1	1	1	1	1	1	1	1
SF25	8	4	4	3	3	3	2 (3)	1 (2)	1	1	1	1
SF32	13	7	6	5	5	5	4	3	3	2 (3)	2 (3)	1 (2)
KF 09040	13	7	6	5	5	5	4	3	3	2	2	2
KF 09050	22	11	10	9	8	7	7	5	5	4	4	3
KF 09063	35	18	17	14	13	12	11	8	7	6	6	5
KF 09075	49	25	23	19	18	17	15	12	10	8	8	7
KF 09090	74	38	35	29	27	25	22	18	15	13	13	10
KF 09110	116	60	55	46	42	39	35	28	24	20	20	16
KF 09120	131	68	62	52	47	44	40	31	27	23	23	18
KF 09125	153	80	73	61	55	52	46	36	32	27	27	21
KF 09160	242	127	115	97	87	82	73	58	50	42	42	34
KF 09175	295	154	140	117	106	100	89	70	61	51	51	41
ТРУБЫ ЖЕСТКИЕ												
XX16E - EN	1 (2)	1	1	1	1	1	X	X	X	X	X	X
XX20 - EN	2 (3)	1	1	1	1	1	1	1	1	X	X	X
XX25 - EN	6	3	3	2	1 (2)	1 (2)	1	1	1	1	1	1
XX32 - EN	9	5	4	4	3	3	23	2	1	1	1	1
XX40 - EN	15	8	7	6	6	5	5	4	3	3	3	1 (2)
XX50 - EN	24	13	12	10	9	8	7	6	5	4	4	3
XX63 - EN	43	22	20	17	15	14	13	10	9	7	7	6
6013 - ČSN	4	2	1 (2)	1	1	1	1	1	1	1	1	X
6016 - ČSN	2 (3)	3	3	1 (2)	1	1	1	1	1	1	1	1
6021 - ČSN	9	5	4	3	3	3	3	1 (2)	1	1	1	1
6029 - ČSN	15	8	7	6	6	5	5	4	3	3	3	2
6036 - ČSN	25	13	12	10	9	9	8	6	5	4	4	4
6042 - ČSN	34	18	16	14	12	12	10	8	7	6	6	5
6016E - EN	3	1	1	1	1	1	1	1	X	X	X	X
6020 - EN	4	2	1 (2)	1	1	1	1	1	1	1	1	X
6025 - EN	7	3	3	3	2	2	1	1	1	1	1	1
6032 - EN	11	6	5	5	4	4	3	3	2	1	1	1
6040 - EN	19	10	9	7	7	6	6	4	4	3	3	3
6050 - EN	30	15	14	12	11	10	9	7	6	5	5	4
6063 - EN	48	25	23	19	17	16	15	11	10	8	8	7
KD 09040	13	7	6	5	5	5	4	3	3	2	2	2
KD 09050	22	11	10	9	8	7	7	5	5	4	4	3
KD 09063	35	18	17	14	13	12	11	8	7	6	6	5
KD 09075	49	25	23	19	18	17	15	12	10	8	8	7
KD 09090	74	38	35	29	27	25	22	18	15	13	13	10
KD 09110	116	60	55	46	42	39	35	28	24	20	20	16
KD 09120	131	68	62	52	47	44	40	31	27	23	23	18
KD 09125	153	80	73	61	55	52	46	36	32	27	27	21
KD 09160	242	127	115	97	87	82	73	58	50	42	42	34
KD 09175	295	154	140	117	106	100	89	70	61	51	51	41
KD 09200	401	209	191	160	144	136	121	95	83	70	70	56

Данные в таблице представлены из расчета 60% заполнения внутреннего сечения труб.