

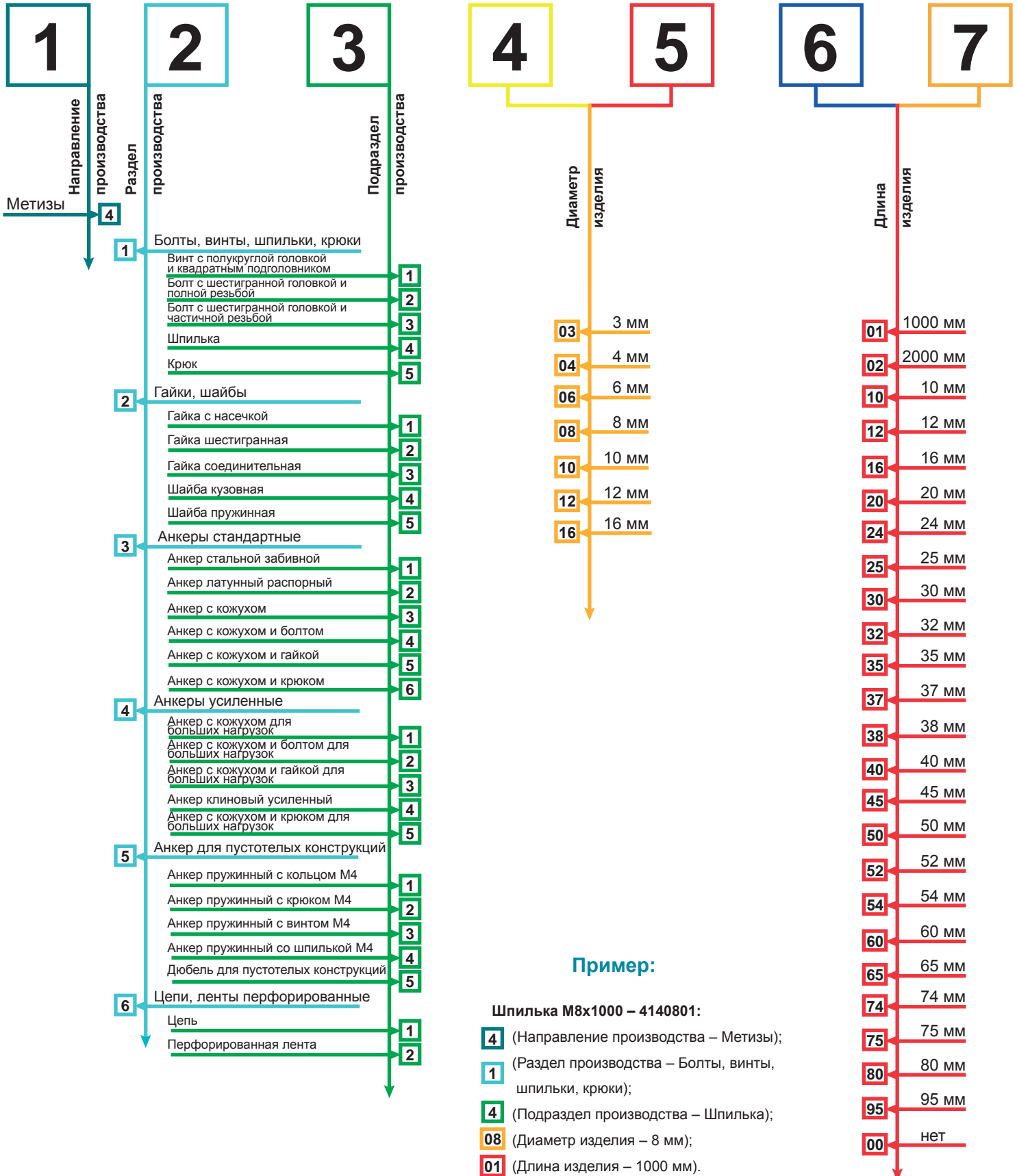
МЕТИЗЫ

Крепежные элементы		Крепежные элементы		Крепежные элементы		Крепежные элементы	
							
Наименование	стр.	Наименование	стр.	Наименование	стр.	Наименование	стр.
Болты, винты, гайки крюки, шайбы, шпильки	63	Анкеры забивные, анкеры распорные	64	Анкеры усиленные	65	Анкеры и цепи	66
Крепежные элементы		Крепежные элементы		Крепежные элементы			
							
Наименование	стр.	Наименование	стр.	Наименование	стр.		
Анкеры с кожухом	67	Анкеры пружинные	68	Анкер клиновой, дюбель	69		

КРЕПЕЖНЫЕ ЭЛЕМЕНТЫ

Артикуляция

В нашем каталоге используется семизначная цифровая система для определения артикулов изделия. Каждая цифра данного кода несет в себе смысловую информацию. Для обозначения крепежных элементов используются следующие данные:



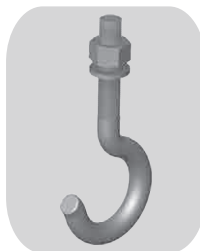
Метизы

Винт с полукруглой головкой, DIN 967



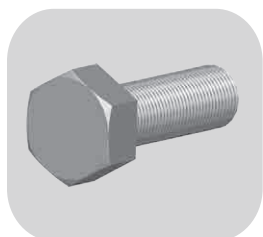
Наименование	Артикул
Винт М6х10	4110610
Винт М6х12	4110612
Винт М6х16	4110616
Винт М6х40	4110640
Винт М6х45	4110645

Крюк с гайкой



Наименование	Артикул
Крюк М6	4150600
Крюк М8	4150800
Крюк М10	4151000
Крюк М12	4151200

Болт с шестигранной головкой и полной
резьбой, DIN 933
Аналог ГОСТ 7805-70



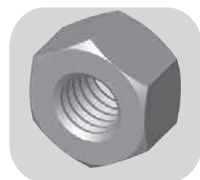
Наименование	Артикул
Болт М6х10	4120610
Болт М6х12	4120612
Болт М6х16	4120616
Болт М6х20	4120620
Болт М8х20	4120820
Болт М8х25	4120825
Болт М8х40	4120840
Болт М8х50	4120850
Болт М10х40	4121040
Болт М10х50	4121050
Болт М12х40	4121240
Болт М12х50	4121250
Болт М16х40	4121640
Болт М16х50	4121650
Болт М16х60	4121660

Гайка с насечкой, DIN 6923



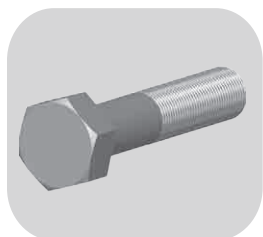
Наименование	Артикул
Гайка с насечкой М6	4210600
Гайка с насечкой М8	4210800
Гайка с насечкой М10	4211000
Гайка с насечкой М12	4211200

Гайка шестигранная, DIN 934



Наименование	Артикул
Гайка шестигранная М6	4220600
Гайка шестигранная М8	4220800
Гайка шестигранная М10	4221000
Гайка шестигранная М12	4221200

Болт с шестигранной головкой и частичной
резьбой, DIN 931
Аналог ГОСТ 7805-70



Наименование	Артикул
Болт М8х50	4130850
Болт М8х60	4130860
Болт М10х50	4131050
Болт М10х60	4131060
Болт М12х50	4131250
Болт М12х60	4131260

Гайка соединительная, DIN 6334



Наименование	Артикул
Гайка соединитель М8х24	4230824
Гайка соединитель М10х30	4231030
Гайка соединитель М12х36	4231236

Шайба кузовная, DIN 9021



Наименование	Артикул
Шайба кузовная М6	4240600
Шайба кузовная М8	4240800
Шайба кузовная М10	4241000
Шайба кузовная М12	4241200
Шайба кузовная М16	4241600

Шпилька, DIN 975



Наименование	Артикул
Шпилька М8х1000	4140801
Шпилька М10х1000	4141001
Шпилька М12х1000	4141201
Шпилька М8х2000	4140802
Шпилька М10х2000	4141002
Шпилька М12х2000	4141202

Шайба пружинная, DIN 7980
Аналог ГОСТ 6402-70



Наименование	Артикул
Шайба пружинная М6	4250600
Шайба пружинная М8	4250800
Шайба пружинная М10	4251000
Шайба пружинная М12	4251200
Шайба пружинная М16	4251600

Пример оформления заказа (см. в конце каталога).

КРЕПЕЖНЫЕ ЭЛЕМЕНТЫ И ВАРИАНТЫ ИХ ПРИМЕНЕНИЯ

Анкеры

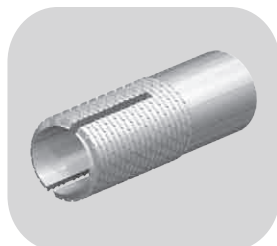
Анкер стальной забивной



При забивании анкера происходит распирание сегментов в просверленном отверстии. За счет этого предотвращается прокручивание и анкер надежно фиксируется. Используется при больших нагрузках для крепления тяжеловесных конструкций.

Наименование	L Длина анкера, мм	D Диаметр сверла, мм	Глубина бурения, мм	Min раст. между анкерами, мм	Допустимые нагрузки для бетона В35, кН		Артикул
					На вырывание	На срез	
Анкер стальной забивной М6	25	8	27	140	10	6	4310625
Анкер стальной забивной М8	30	10	32	140	12	9,4	4310830
Анкер стальной забивной М10	40	12	42	160	19	10,8	4311040
Анкер стальной забивной М12	50	15	53	190	27,2	20,5	4311250
Анкер стальной забивной М16	65	20	68	250	41	31	4311665

Анкер латунный распорный

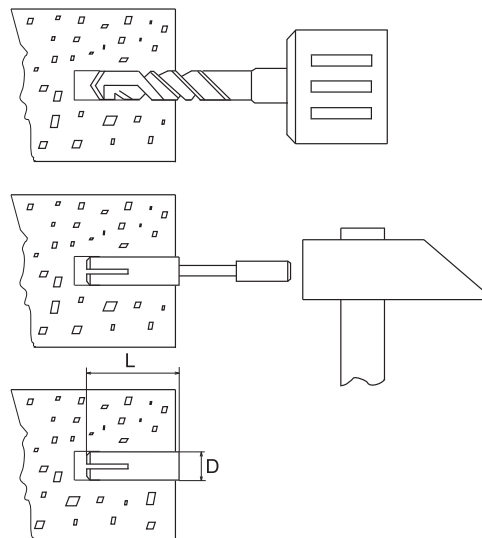


При забивании анкера происходит распирание сегментов в просверленном отверстии. Анкер имеет шероховатую поверхность. За счет этого предотвращается прокручивание и анкер надежно фиксируется. Используется при больших нагрузках для крепления тяжеловесных конструкций.

Наименование	L Длина анкера, мм	D Диаметр сверла, мм	Глубина бурения, мм	Допустимые нагрузки для бетона В20/25, кН	Артикул
				На вырывание	
Анкер латунный распорный М6	24	8	27	1,3	4320624
Анкер латунный распорный М8	30	10	33	2	4320830
Анкер латунный распорный М10	32	12	40	2,5	4321032
Анкер латунный распорный М12	38	15	44	3,1	4321238
Анкер латунный распорный М16	45	22	50	4,2	4321645

Монтаж:

1. Просверлить отверстие по размерам;
2. Очистить его;
3. Вставить анкер в отверстие;
4. Забить анкерную гильзу;
5. Ввинтить болт с навешенной на него монтируемой деталью.



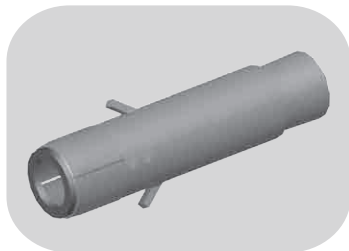
Анкер пригоден для бетона, камня, сплошного кирпича и стенового блока.

ПРЕМЕНЕНИЕ: для крепления стальных конструкций.

Пример оформления заказа (см. в конце каталога).

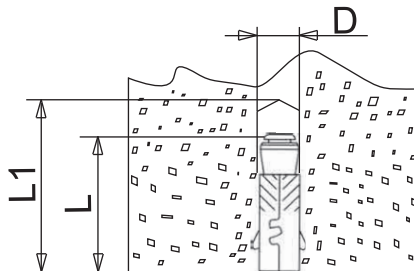
Анкеры усиленные с кожухом

Анкер с кожухом для больших нагрузок



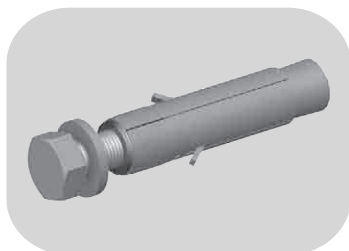
Монтаж:

1. Просверлить отверстие по размерам;
2. Очистить его;
3. Вставить анкер в отверстие и забить на требуемую глубину;
4. Установить монтируемую деталь;
5. Зафиксировать с помощью болта, гайки или винта.



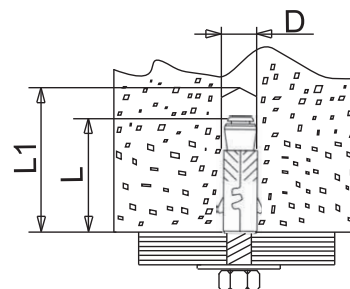
Наименование	L Длина анкера, мм	D Диаметр сверла, мм	L1 Глубина бурения, мм	Min раст. между анкерами, мм	Допустимые нагрузки для бетона В35, кН		Артикул
					На вырывание	На срез	
Анкер с кожухом М6	50	12	55	155	13	9,5	4410650
Анкер с кожухом М8	50	14	60	190	17,2	16,8	4410850
Анкер с кожухом М10	65	16	75	215	25,1	21,8	4411065
Анкер с кожухом М12	75	20	90	260	39,9	40,5	4411275

Анкер с кожухом и болтом для больших нагрузок



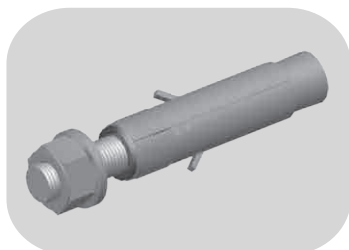
Монтаж:

1. Просверлить отверстие по размерам;
2. Очистить его;
3. Вставить анкер в отверстие и забить на требуемую глубину;
4. Установить монтируемую деталь;
5. Зафиксировать с помощью болта.



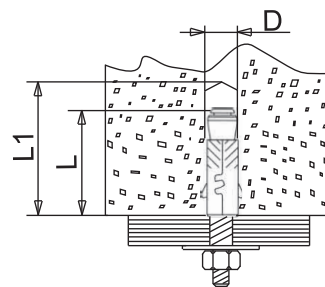
Наименование	L Длина анкера, мм	D Диаметр сверла, мм	L1 Глубина бурения, мм	Min раст. между анкерами, мм	Допустимые нагрузки для бетона В35, кН		Артикул
					На вырывание	На срез	
Анкер с кожухом и болтом М6	50	12	55	155	13	9,5	4420650
Анкер с кожухом и болтом М8	50	14	60	190	17,2	16,8	4420850
Анкер с кожухом и болтом М10	65	16	75	215	25,1	21,8	4421065
Анкер с кожухом и болтом М12	75	20	90	260	39,9	40,5	4421275

Анкер с кожухом и гайкой для больших нагрузок



Монтаж:

1. Просверлить отверстие по размерам;
2. Очистить его;
3. Вставить анкер в отверстие и забить на требуемую глубину;
4. Установить монтируемую деталь;
5. Зафиксировать с помощью гайки.



Наименование	L Длина анкера, мм	D Диаметр сверла, мм	L1 Глубина бурения, мм	Min раст. между анкерами, мм	Допустимые нагрузки для бетона В35, кН		Артикул
					На вырывание	На срез	
Анкер с кожухом и гайкой М6	50	12	55	155	13	9,5	4430650
Анкер с кожухом и гайкой М8	50	14	60	190	17,2	16,8	4430850
Анкер с кожухом и гайкой М10	65	16	75	215	25,1	21,8	4431065
Анкер с кожухом и гайкой М12	75	20	90	260	39,9	40,5	4431275

Анкер пригоден для бетона, камня, сплошного кирпича и стенового блока.

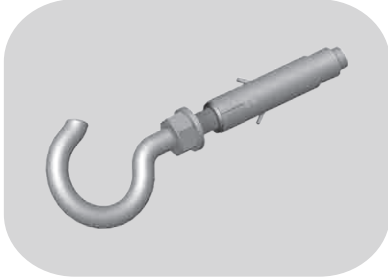
ПРЕМЕНЕНИЕ: для крепления стальных конструкций.

Пример оформления заказа (см. в конце каталога).

КРЕПЕЖНЫЕ ЭЛЕМЕНТЫ И ВАРИАНТЫ ИХ ПРИМЕНЕНИЯ

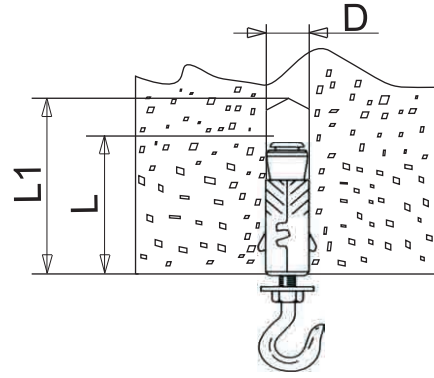
Анкеры и цепи

Анкер с кожухом и крюком для больших нагрузок



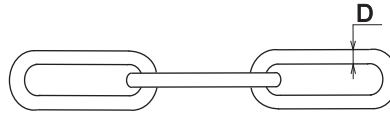
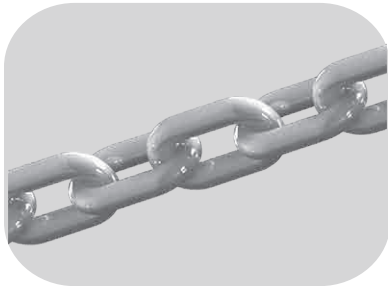
Монтаж:

1. Просверлить отверстие по размерам;
2. Очистить его;
3. Вставить анкер в отверстие;
4. Забить анкерную гильзу;
5. Ввинтить крюк и затянуть гайкой.

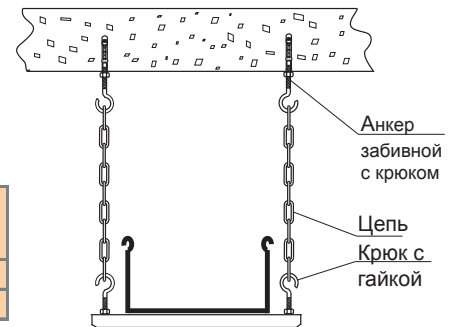


Наименование	L Длина анкера, мм	D Диаметр сверла, мм	L1 Глубина бурения, мм	Min раст. между анкерами, мм	Допустимые нагрузки для бетона В35, кН		Артикул
					На вырывание		
Анкер с кожухом и крюком М6	50	12	55	155	13		4450650
Анкер с кожухом и крюком М8	50	14	60	190	17,2		4450850
Анкер с кожухом и крюком М10	65	16	75	215	25,1		4451065
Анкер с кожухом и крюком М12	75	20	90	260	39,9		4451275

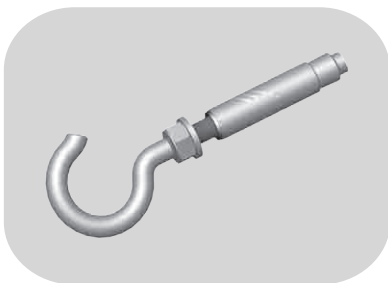
Цепь



Наименование	D, мм	Артикул
Цепь короткозвенная	3	4610300
Цепь длиннозвенная	4	4610400

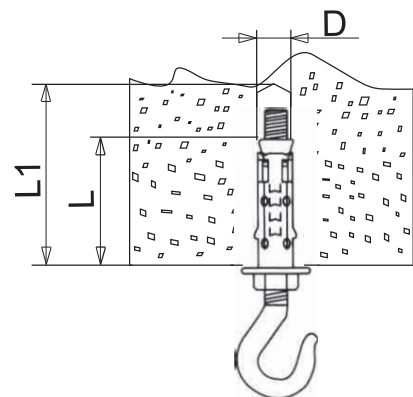


Анкер с кожухом и крюком



Монтаж:

1. Просверлить отверстие по размерам;
2. Очистить его;
3. Вставить анкер в отверстие;
4. Забить анкерную гильзу;
5. Ввинтить крюк и затянуть гайкой.



Наименование	L Длина анкера, мм	D Диаметр сверла, мм	L1 Глубина бурения, мм	Min раст. между анкерами, мм	Допустимые нагрузки для бетона В35, кН		Артикул
					На вырывание		
Анкер с кожухом и крюком М6	45	10	55	150	10		4360645
Анкер с кожухом и крюком М8	50	12	60	190	12		4360850
Анкер с кожухом и крюком М10	60	15	75	215	17		4361060
Анкер с кожухом и крюком М12	74	18	90	260	26,2		4361274

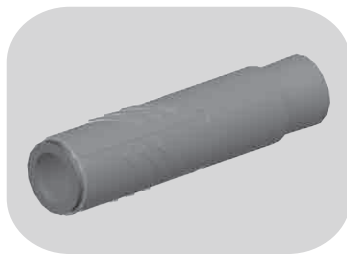
Анкер пригоден для бетона, камня, сплошного кирпича и стенового блока.

ПРЕМЕНЕНИЕ: для крепления стальных конструкций.

Пример оформления заказа (см. в конце каталога).

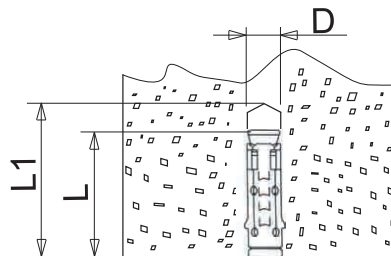
Анкеры с кожухом

Анкер с кожухом



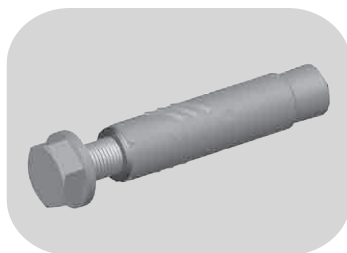
Монтаж:

1. Просверлить отверстие по размерам;
2. Очистить его;
3. Вставить анкер в отверстие и забить на требуемую глубину;
4. Установить монтируемую деталь;
5. Зафиксировать с помощью болта, гайки или винта.



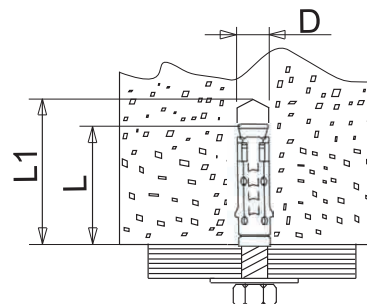
Наименование	L Длина анкера, мм	D Диаметр сверла, мм	L1 Глубина бурения, мм	Min раст. между анкерами, мм	Допустимые нагрузки для бетона В35, кН		Артикул
					На вырывание	На срез	
Анкер с кожухом М6	45	10	55	150	10	12,8	4330645
Анкер с кожухом М8	50	12	60	190	12	18,4	4330850
Анкер с кожухом М10	60	15	75	215	17	21,2	4331060
Анкер с кожухом М12	74	18	90	260	26,2	39,2	4331274

Анкер с кожухом и болтом



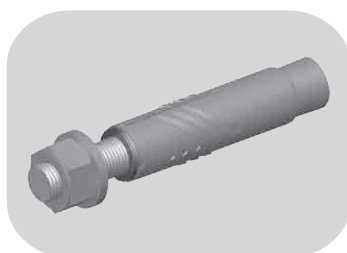
Монтаж:

1. Просверлить отверстие по размерам;
2. Очистить его;
3. Вставить анкер в отверстие и забить на требуемую глубину;
4. Установить монтируемую деталь;
5. Зафиксировать с помощью болта.



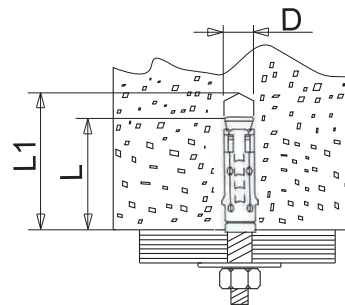
Наименование	L Длина анкера, мм	D Диаметр сверла, мм	L1 Глубина бурения, мм	Min раст. между анкерами, мм	Допустимые нагрузки для бетона В35, кН		Артикул
					На вырывание	На срез	
Анкер с кожухом и болтом М6	45	10	55	150	10	12,8	4340645
Анкер с кожухом и болтом М8	50	12	60	190	12	18,4	4340850
Анкер с кожухом и болтом М10	60	15	75	215	17	21,2	4341060
Анкер с кожухом и болтом М12	74	18	90	260	26,2	39,2	4341274

Анкер с кожухом и гайкой



Монтаж:

1. Просверлить отверстие по размерам;
2. Очистить его;
3. Вставить анкер в отверстие и забить на требуемую глубину;
4. Установить монтируемую деталь;
5. Зафиксировать с помощью гайки.



Наименование	L Длина анкера, мм	D Диаметр сверла, мм	L1 Глубина бурения, мм	Min раст. между анкерами, мм	Допустимые нагрузки для бетона В35, кН		Артикул
					На вырывание	На срез	
Анкер с кожухом и гайкой М6	45	10	55	150	10	12,8	4350645
Анкер с кожухом и гайкой М8	50	12	60	190	12	18,4	4350850
Анкер с кожухом и гайкой М10	60	15	75	215	17	21,2	4351060
Анкер с кожухом и гайкой М12	74	18	90	260	26,2	39,2	4351274

Анкер пригоден для бетона, камня, сплошного кирпича и стенового блока.

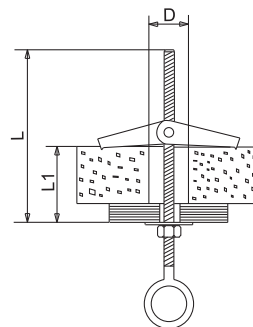
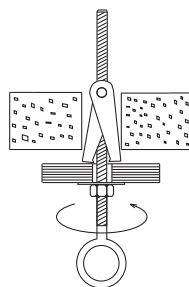
ПРЕМЕНЕНИЕ: для крепления стальных конструкций.

Пример оформления заказа (см. в конце каталога).

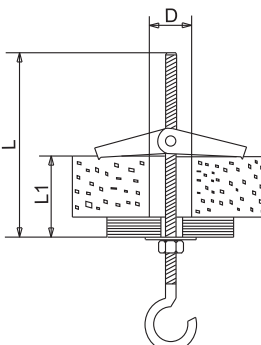
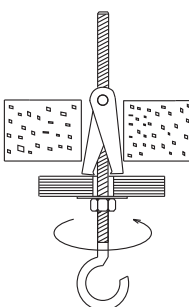
КРЕПЕЖНЫЕ ЭЛЕМЕНТЫ И ВАРИАНТЫ ИХ ПРИМЕНЕНИЯ

Анкеры пружинные

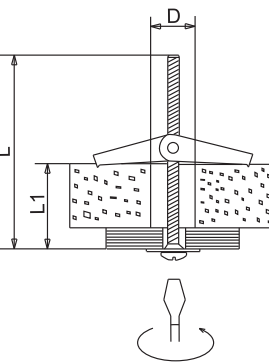
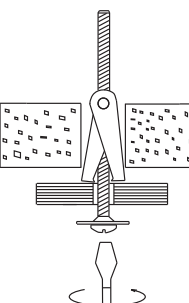
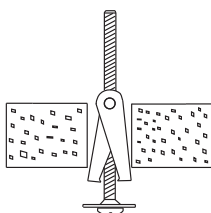
Анкер пружинный с кольцом



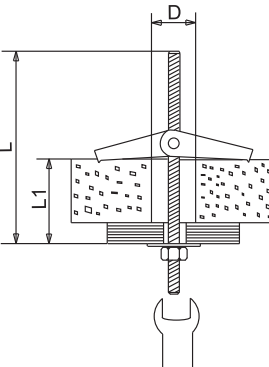
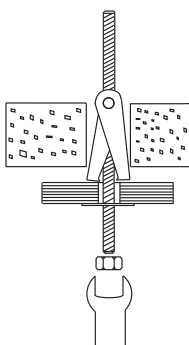
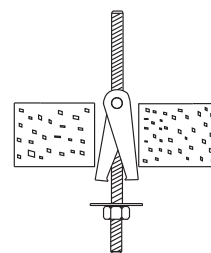
Анкер пружинный с крюком



Анкер пружинный с винтом



Анкер пружинный со шпилькой



Наименование	L Длина анкера, мм	D Диаметр сверла, мм	L1 Толщина пустотелой конструкции, мм	Допустимые нагрузки для бетона B20/25, кН		Артикул
				На вырывание		
Анкер пружинный с кольцом M4	65	14	40	20		4510465
Анкер пружинный с крюком M4	65	14	45	20		4520465
Анкер пружинный с винтом M4	75	14	45	20		4530475
Анкер пружинный со шпилькой M4	95	14	55	20		4540495

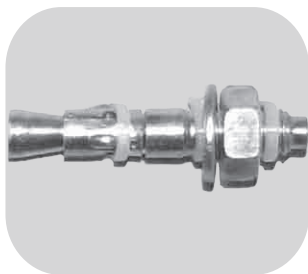
Анкер пружинный пригоден для пустотелых конструкций: гипсокартона, гипсовых волокнистых плит, жестковолоконных плит, армированных пустотелых конструкций, ДСП, фибролита.

ПРЕМЕНЕНИЕ: для крепления стальных конструкций.

Пример оформления заказа (см. в конце каталога).

Анкер клиновидный и дюбель

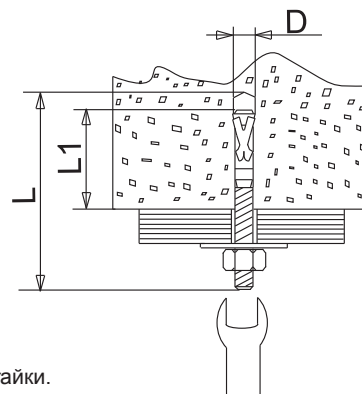
Анкер клиновидный усиленный



При затягивании гайки муфта наползает на хвостовик и возникает распирающее действие, которое надежно удерживает конструкцию на несущей основе. Анкер пригоден для бетона, камня, сплошного кирпича и стенового блока.

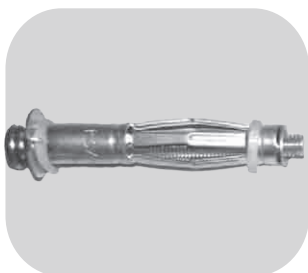
Монтаж:

1. Просверлить отверстие по размерам;
2. Очистить его;
3. Вставить анкер в отверстие;
4. Забить анкерную гильзу на требуемую глубину;
5. Установить монтируемую деталь и зафиксировать с помощью гайки.



Наименование	L Длина анкера, мм	D Диаметр сверла, мм	L1 Глубина бурения, мм	Min раст. между анкерами, мм	Допустимые нагрузки для бетона В20/25, кН		Артикул
					На вырывание	На срез	
Анкер клиновидный усиленный М6	35	10	40	100	6	5,6	4440635
Анкер клиновидный усиленный М6	40	10	45	100	6	5,6	4440640
Анкер клиновидный усиленный М8	40	14	45	120	9	11,2	4440840
Анкер клиновидный усиленный М8	50	14	55	120	9	11,2	4440850
Анкер клиновидный усиленный М10	50	16	55	130	13,8	18,4	4441050
Анкер клиновидный усиленный М10	60	16	70	130	13,8	18,4	4441060
Анкер клиновидный усиленный М12	60	20	70	160	20	26,5	4441260
Анкер клиновидный усиленный М12	80	20	90	160	20	26,5	4441280

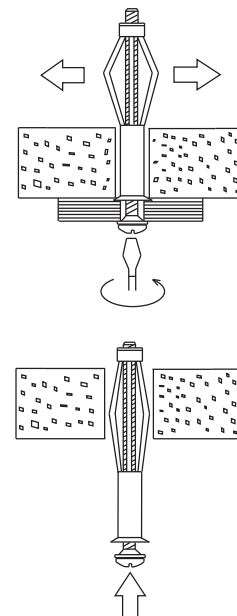
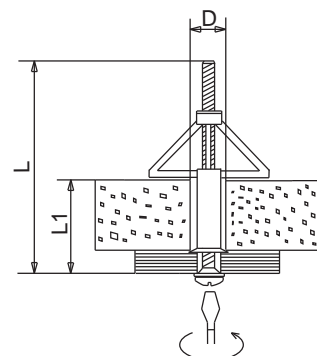
Дюбель для пустотелых конструкций



Дюбель пригоден для пустотелых конструкций: гипсокартона, гипсовых волокнистых плит, жестковолоконных плит, армированных пустотелых конструкций, ДСП, фибролита.

Монтаж:

1. Просверлить отверстие по размерам;
2. Очистить его;
3. Вставить дюбель в отверстие;
4. Закрутить винт с помощью отвертки.



Наименование	L Длина анкера, мм	D Диаметр сверла, мм	L1 Min толщина закрепляемого материала, мм	Артикул
Дюбель М4х32	32	7	3 - 9	4550432
Дюбель М4х38	38	7	8 - 15	4550438
Дюбель М4х54	54	7	18 - 28	4550454
Дюбель М5х37	37	9	6 - 13	4550537
Дюбель М5х52	52	9	3 - 16	4550552
Дюбель М5х65	65	9	14 - 32	4550565
Дюбель М6х37	37	10	6 - 13	4550637
Дюбель М6х52	52	10	3 - 16	4550652
Дюбель М6х65	65	10	14 - 32	4550665

ПРИМЕНЕНИЕ: для крепления стальных конструкций.

Пример оформления заказа (см. в конце каталога).