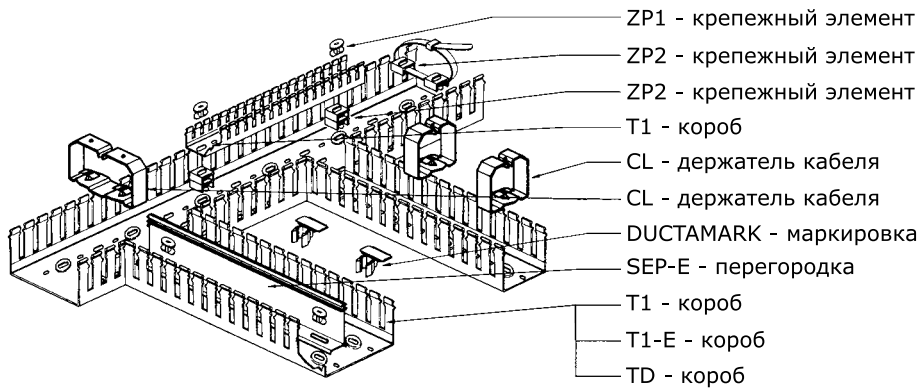


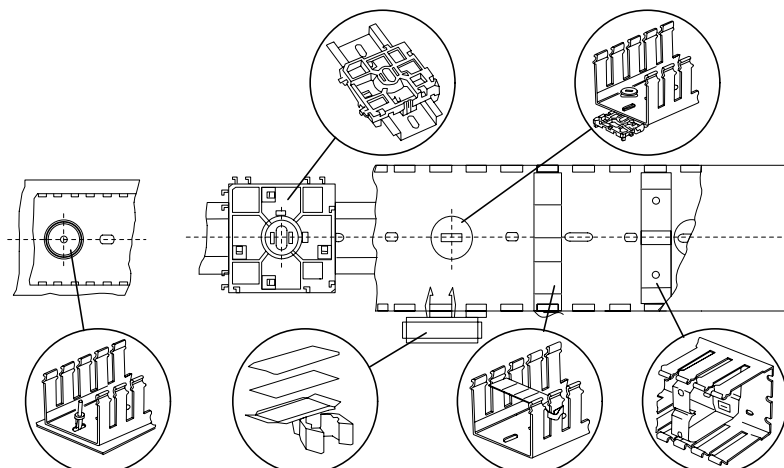
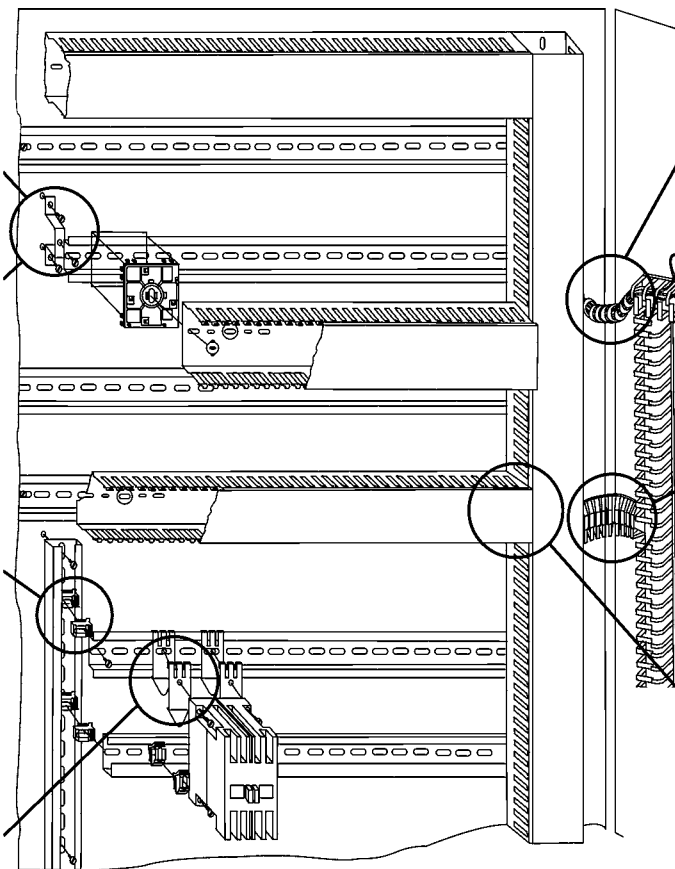
Пример схемы сборки компонентов



Клипсы на DIN-рейку G

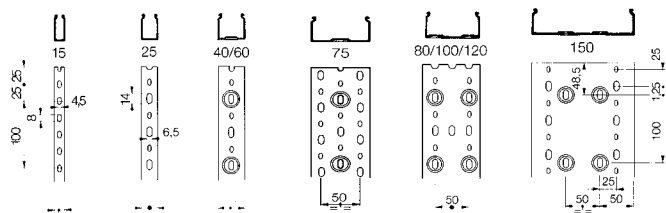


Клипсы на DIN-рейку OMEGA



Перфорация основания корпуса

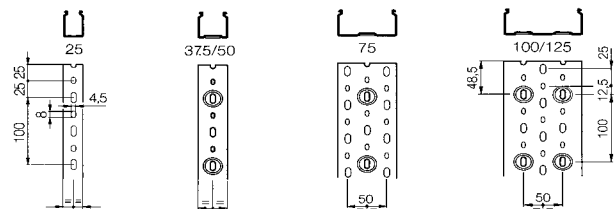
Серия T1/T1-E/T1-F/T1-EF



Полезное сечение корпуса T1/T1-E/T1-F/T1-EF

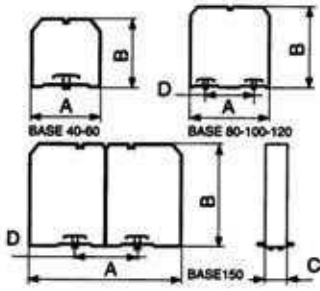
Высота, мм	Ширина, мм	Сечение, мм	Кабель НО7V-U/R/К		
			1	1,5	2,5
18	15	200	19	14	10
	25	340	33	24	17
30	25	610	57	42	29
	40	460	41	32	21
40	25	820	78	51	35
	40	1360	129	94	65
	60	1970	188	134	95
	80	2680	253	186	129
	100	3380	319	235	163
	120	4090	385	284	197
60	15	680	64	47	33
	25	1190	112	83	57
	40	2040	192	141	98
	60	3080	291	214	148
	80	4150	391	288	200
	100	5250	495	365	253
80	120	6300	297	219	152
	25	1550	146	108	75
	40	2700	255	187	130
	60	4140	392	289	200
	80	5660	534	393	272
	100	7150	674	496	344
100	120	8630	814	600	416
	25	2300	208	160	109
	40	3310	312	230	159
	60	5140	485	357	247
	80	7020	662	487	338
	100	8920	842	619	430
125	150	13570	1280	942	653
	75	8298	793	583	404
	100	11415	1077	792	549

Серия TD/TPD



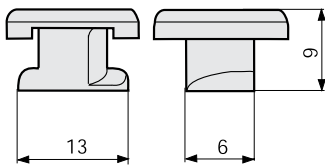
Полезное сечение корпуса TD

Высота, мм	Ширина, мм	Сечение, мм	Кабель НО7V-U/R/К		
			1	1,5	2,5
25	25	460	43	32	22
	37,5	660	62	45	31
37,5	50	1490	140	140	11
	25	990	93	68	16
50	37,5	1500	141	103	72
	50	2060	194	142	99
	75	3200	302	223	154
	100	4330	408	298	208
	120	5460	514	373	262
75	37,5	2330	220	160	110
	50	3200	302	220	154
	75	4940	466	340	237
125	100	6650	627	458	319
	100	11415	1077	792	549

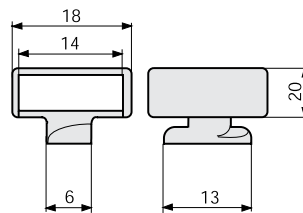
Чертежи
Держатель кабеля


CL

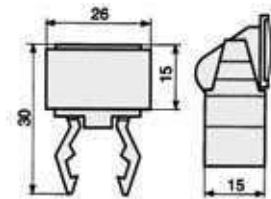
Наименование	Размеры			
	A	B	C	D
CL 40 x 40	35	36	20	
CL 60 x 40	55	35	20	
CL 80 x 40	75	35	20	50
CL 100 x 40	94	35	20	50
CL 40 x 60	35	56	20	
CL 60 x 60	54	55	20	
CL 80 x 60	74	55	20	50
CL 100 x 60	94	55	20	50
CL 120 x 60	114	54	20	50
CL 40 x 80	134	75	20	
CL 60 x 80	54	75	20	
CL 80 x 80	74	74	20	50
CL 100 x 80	94	75	20	50
CL 120 x 80	113	74	20	50
CL 60 x 100	54	95	20	
CL 80 x 100	74	94	20	50
CL 100 x 100	93	94	20	50
CL 150 x 100	143	94	20	50

Аксессуары для монтажа


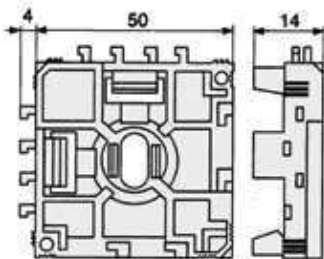
Фиксатор ZP1



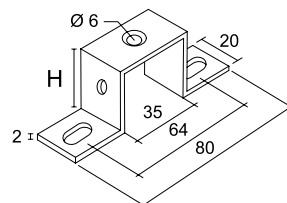
Фиксатор ZP2



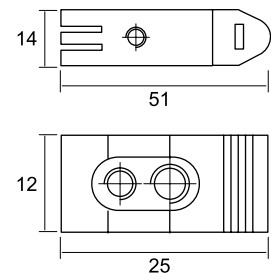
DUCTAMARK 1



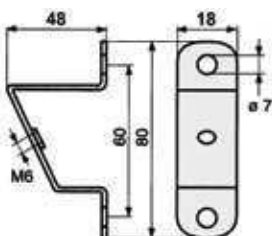
DINBLOCK 3



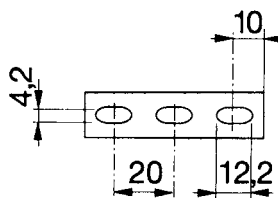
Кронштейн TST



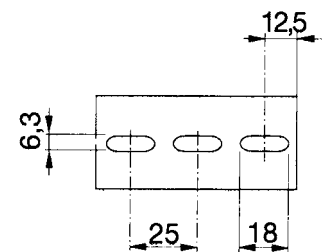
Клипсы



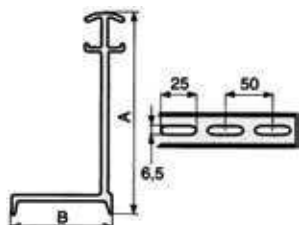
Кронштейн TS



DIN - рейка OMEGA 2F



DIN - рейка G1F OMEGA 3F/AF



Разделитель SEP-E

Наименование	Размеры	
	A	B
SEP-E 40	33	23
SEP-E 60	52	23
SEP-E 80	72	23